

Análisis Funcional del Producto

Área formativa: Procesos y Operaciones / Diseño

Modalidad: In company.

Duración: 2 jornadas.



solicita más información

Descripción de la formación

El Análisis Funcional Producto es una metodología empleada para mejorar la eficacia en la concepción (diseño) de productos y procesos. Tiene dos partes diferenciadas:

- El Análisis Funcional de Necesidades (o Expectativas)
- Análisis Funcional Técnico

El Análisis Funcional de Necesidades

En general, en los sectores industriales se cuenta con un cliente que tiene una idea más o menos concreta de lo que necesita. Cuando se parte de esta situación hay que utilizar el Análisis Funcional de Necesidades para convertir estas expectativas no muy claras en el conjunto de necesidades y funciones asociadas a las que un producto debe responder a lo largo de su ciclo de vida completo.

Esta herramienta favorece la comunicación entre el que expresa la necesidad y el que elabora la respuesta técnica, ayudando al conceptor a encontrar la mejor solución.

Es la entrada lógica al proceso de realización de un Cuaderno de Cargas Funcional Producto, documento destinado a definir sus prestaciones en términos de funciones, que son sistemáticamente caracterizadas y evaluadas. En él se describe el nivel de satisfacción de cada función, identificado por medio de la evaluación de los criterios de valor.

Por su carácter funcional, orienta al conceptor hacia una solución técnico-económica óptima del producto, favoreciendo la innovación.

Finalmente, el Cuaderno de Cargas Funcional queda integrado en el Cuaderno de Cargas de Consultas destinado a los proveedores del producto.

Análisis Funcional Técnico

Para examinar la manera en que una solución técnica (producto diseñado) responde a las necesidades y funciones asociadas definidas en el Cuaderno de Cargas Funcional se utiliza el Análisis Funcional Técnico, verificando los resultados del proceso de diseño con los elementos de entrada al mismo.

En síntesis, su objeto es analizar la organización interna del sistema estudiado, o sea, la manera en la que interactúan las piezas que forman el mecanismo o subconjunto y cómo dicha organización va a permitir la realización de las funciones de servicio.

Se obtiene un censo de las Funciones Elementales que desempeña cada superficie (cada elemento) de cada una de las piezas del sistema analizado.

El Análisis Funcional Técnico es la base en que se apoyan otras herramientas de la ingeniería de concepción, como AMFE, QFD, Árbol de Fallos (AdF), Análisis de Valor (Costes), Acotación Funcional, Jerarquización (HCPP), Análisis de Calidad ...

Objetivos de la formación

Dar a conocer una metodología mundialmente reconocida que es empleada para mejorar la eficacia en el diseño de productos.

Destinatarios

Los mandos, ingenieros y técnicos implicados en el diseño de productos y la Calidad.

Temario

Análisis Funcional de Necesidades

- Identificar los clientes.
- Ciclo de vida del producto.
- Las diferentes formas de uso.
- Funciones de servicio: principales / impuestas.
- Esquema funcional.
- Criterios de valor de la función.
- Cuaderno de Cargas Funcional (CdCF) como definición inequívoca de las expectativas del cliente.
- Ejercicios sobre caso ficticio y/o sobre sistema real elegido por los participantes.

Análisis Funcional Técnico

- Nociones de contacto y flujo.
- Funciones de concepción.
- Funciones técnicas.
- Funciones elementales el Bloque Diagrama.
- Tabla de Análisis Funcional (TAF).
- Asegurar que la función técnica cumple con el CdCF.
- Ejercicios sobre caso ficticio y / o sobre sistema real elegido por los participantes.

Profesorado

Todos nuestros cursos están impartidos por Consultores de ARN Consulting, profesionales en activo con una dilatada experiencia en aplicar la materia impartida en organizaciones de todos los sectores: alimentación, automoción, aeronáutico, energía, químico, farmacéutico..., clientes que, como tu empresa, confiáis en nuestro equipo.

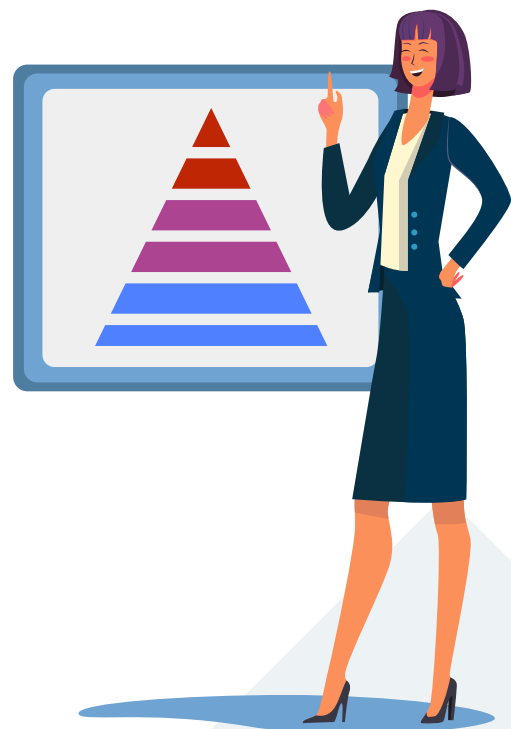
Nuestros consultores se encuentran en proceso de formación continua de manera que permanentemente enriquecen sus cursos con las últimas tendencias y novedades del sector.

Un equipo docente cuya misión es poner su experiencia práctica al servicio del alumno, para garantizar el mejor de los aprendizajes y acreditar su capacitación como recurso clave para dirigir un verdadero cambio cultural en su Organización.

Metodología

La formación se desarrolla bajo un método pedagógico con carácter práctico y participativo, diseñado para permitir a los alumnos poner en práctica todos los conceptos y herramientas explicados a lo largo de la formación.

Para ello, se presentan ejemplos y casos prácticos en los que poner en práctica los conceptos aprendidos durante la formación.



Solicita más información

